



# Omme lift

Sicher hoch und sicher  
weit mit dieser kompak-  
ten elektro-hydrau-  
lischen Anhängerbühne

**Typ 1550 E**  
**Anhänger - Arbeitsbühne**

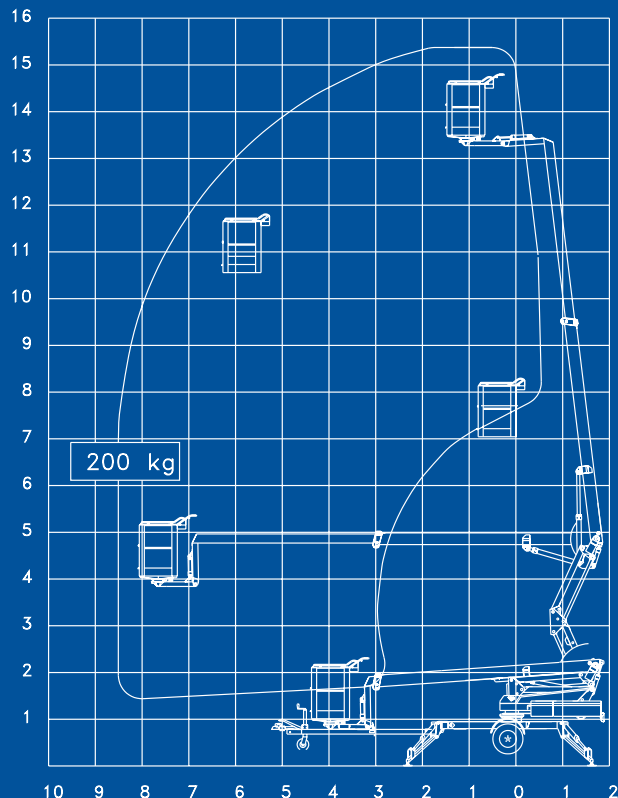


**SAFE ACCESS - made of steel**

**Technische Daten:****1550 EZX**  
PKW-Anhänger**1550 EBZX**  
PKW-Anhänger

Max. Arbeitshöhe	15,3 m	15,3 m
Max. Arbeitsradius	8,5 m	8,5 m
Max. Korblast	200 kg	200 kg
Drehung	± 355°	± 355°
Korbgröße	1,25x0,8x1,1 m	1,25x0,8x1,1 m
Drehbarer Korb	± 41°	± 41°
Stromversorgung	230 V/16 A	24 V/165 Ah
Transportlänge	7,10 m	7,10 m
Transporthöhe	1,95 m	1,95 m
Transportbreite	1,60 m	1,60 m
Arbeitsbreite	4,10 m	4,10 m
Gesamtgewicht einschl. Fahrtrieb	1900 kg	2000 kg
Hydraulische Stützen	+	+
2-Stufen-Steuerung	+	+
Hydraulischer Fahrtrieb	+	+
230 V Anschluß im Korb	+	+

+ Standard



## “Optimale Hoch-Weit-Kombination”



### 1550 EZX und 1550 EBZX

Die Bühne 1550 EZX wird von einem 230 V Elektro-Motor über Netzanschluß an 230 V angetrieben.

Dieser ist besonders geeignet, wenn kontinuierlicher Betrieb erforderlich ist.

1550 EBZX wird von leistungsstarken Batterien, 24 V/165 Ah, angetrieben. Sie kann unabhängig von 230 V Netzspannung arbeiten.

Die Bühne kann mit den meisten Zugfahrzeugen und 4x4-Pick-ups transportiert werden.

Sie ist serienmäßig mit hydraulischem Fahrtrieb, hydraulischen Stützen und drehbarem Korb ausgestattet.

Mit dem hydraulischen Fahrtrieb kann die Bühne aus eigener Kraft an der Einsatzstelle verfahren werden. Die Steuerung erfolgt auf der rechten Fahrzeugseite.

Mit dem drehbaren Korb ist es für zwei Personen möglich, z.B. parallel zu einer Fassade zu arbeiten.

Das Gerät ist mit einem Scherensystem ausgerüstet, das bewirkt, daß die Bühne eine große Reichweite über hohe Hindernisse hat.

Wenn das Scherensystem hoch gefahren oder gesenkt wird, wird der Arbeitskorb ebenfalls senkrecht verfahren. Die Drehung der Bühne erfolgt innerhalb der Abstützbreite.

Sowohl die Kabelführung als auch der Teleskopzylinder finden innerhalb des Teleskopes Platz.

Die Steuereinheit im Korb und im Turm sind einfach und übersichtlich.

Die Bedienungshebel für die hydraulischen Stützen der Bühne sind auf dem Unterwagen zentral platziert.

Die 2-Stufen-Steuerung der Bühnen sichert ruhige und gleichmäßige Bewegungen.